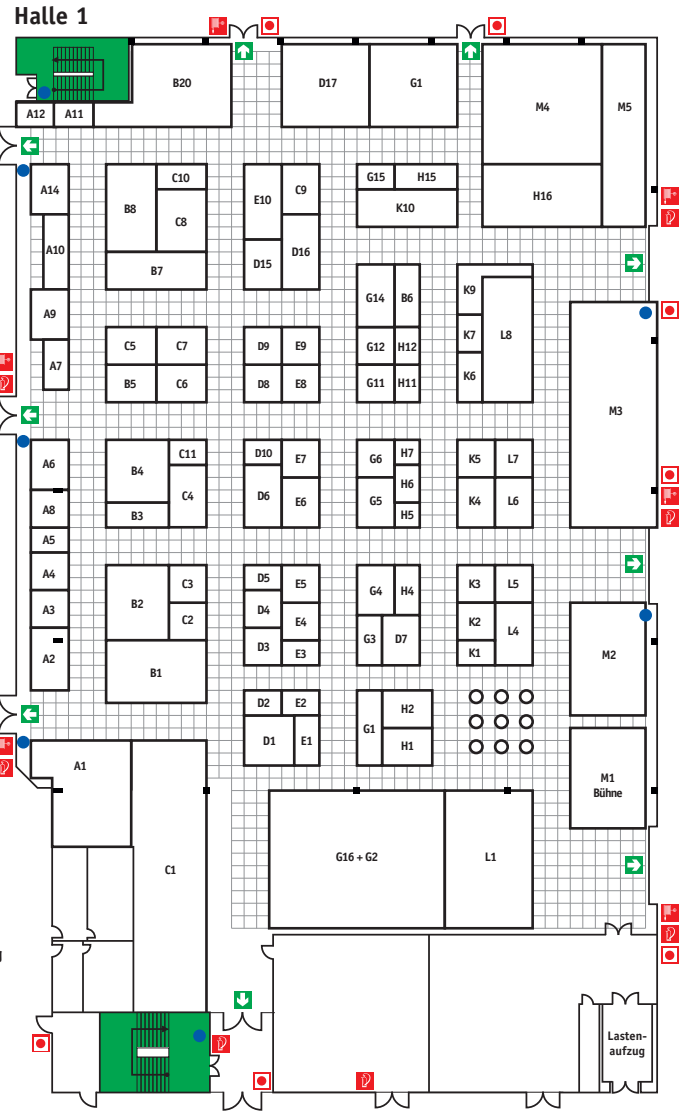
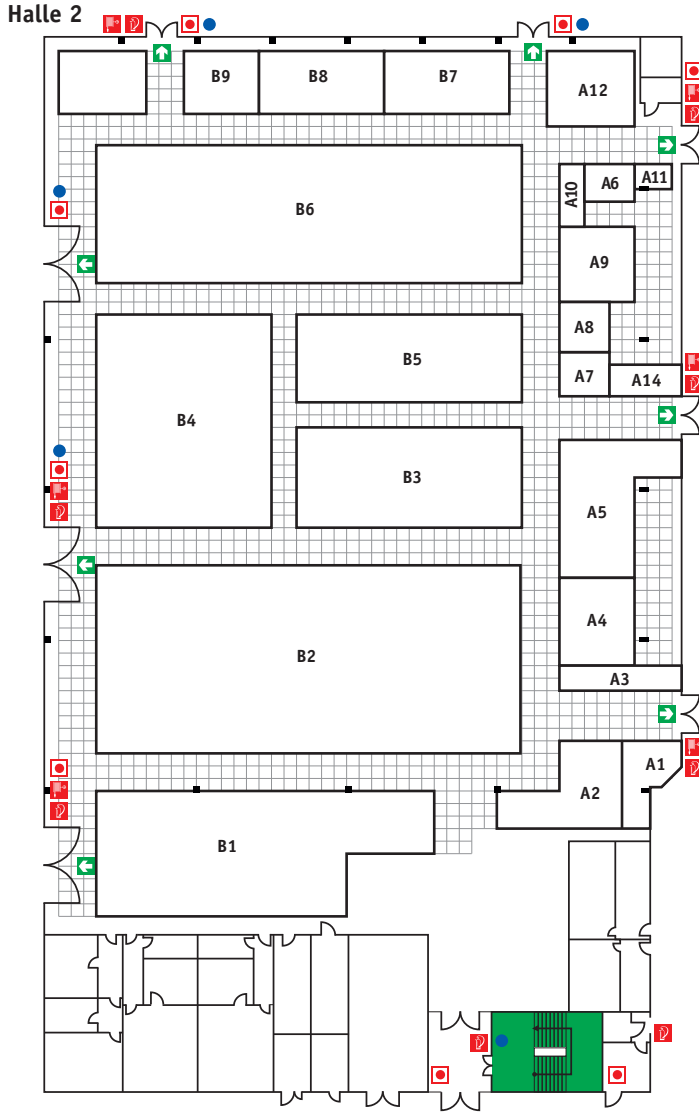


Reisen-Freizeit-Caravan-Boot Cottbus 13.-15. Januar 2012 Messe Cottbus



AOK Nordost Die Gesundheitskasse	1 K 004
AP Automobile GmbH	2 B 004
Arberregion Bodenmais	1 E 008
Arber-Region Tourist-Info Arrach	1 E 008
ARCO-Trailer GmbH Carado Caravane	2 B 003
ASGARD Ferienpark	1 G 012
Autohaus Cottbus GmbH Mercedes-Benz	1 G 016
Autohaus Koltz und Wassersportzentrum Cottbus	2 A 005
Autohaus Schulze GmbH	1 G 001
AWO-Tours Kinder- und Jugendreisen	1 L 004
AWO Ferien- und Freizeitzentrum Gut Kemnitz	1 L 004
AWO Kinder- und Jugendhof Beeskow	1 L 004
AWO Reisedienst GmbH	1 L 004
Seniorensreisen Reisen mit Herz (Büro)	1 L 004
B5-Solar GmbH	1 A 014
Bayerischer Wald	1 E 008
Bayerwald Spirituosen & Wein	1 H 015
Urlaub im Bayerischen Wald	1 H 015
Campingplatz Großsee	2 B 005
Betriebsgesellschaft für Naherholung am Großsee - Tauer mbH	2 B 005
Bierspezialitäten Axel Tönsmann ... der etwas andere Bierladen	1 H 002
Biosphärenreservat Spreewald	1 D 004
Boddener Ferienpark GbR	1 H 004
Böhmischer Rasthof und Pension	2 A 002
Boothaus Rehms	1 E 003
Brandenburgischer Kulturbund e.V.	1 A 005
Fachgruppe Wandern / Touristik	1 A 009
Bundespolizeidirektion Berlin	1 H 012
Cafe Prälank Restaurant/Hotel/Cafe	1 L 001
Caféhaus Methner Susane Methner	1 H 016
Cafemaximum Kathrin Jainz	2 B 002
Campingplatz Deutschbaselitz	2 B 003
c/o WiWiMaNiMa GmbH	2 B 002
Carado GmbH HYMER AG	2 B 003
Caravan-Reisemobile-Eyke	2 B 002
Bürstner,Wilk,Knaus,Weinsberg,Interacaravanning	2 B 005
Caravan & Camping Peitz GmbH Hobby, Pössel	2 B 006
CARAVAN KROKOR Cottbus / ADAC Wohnmobil	2 A 003
Caravan Metropol Martin Michalczyk & Ralf Wünsche GbR	2 A 008
Casa Bruno SL	1 G 006
CK Domstadt Hotels GmbH&Co. KG	1 G 006
Color Line GmbH	1 E 006
Cruising Reise GmbH	1 F 001
Die Gulaschkanone Inh. Andreas Herrow	1 F 001
Dresdner Heidebogen e.V. c/o Regionalmanagement	1 G 004
Eis Greschke Eis- und Cafegarten	2 A 001
EJB Werbellinsee GmbH	1 K 002
Elch Adventure Tours GmbH	1 E 006

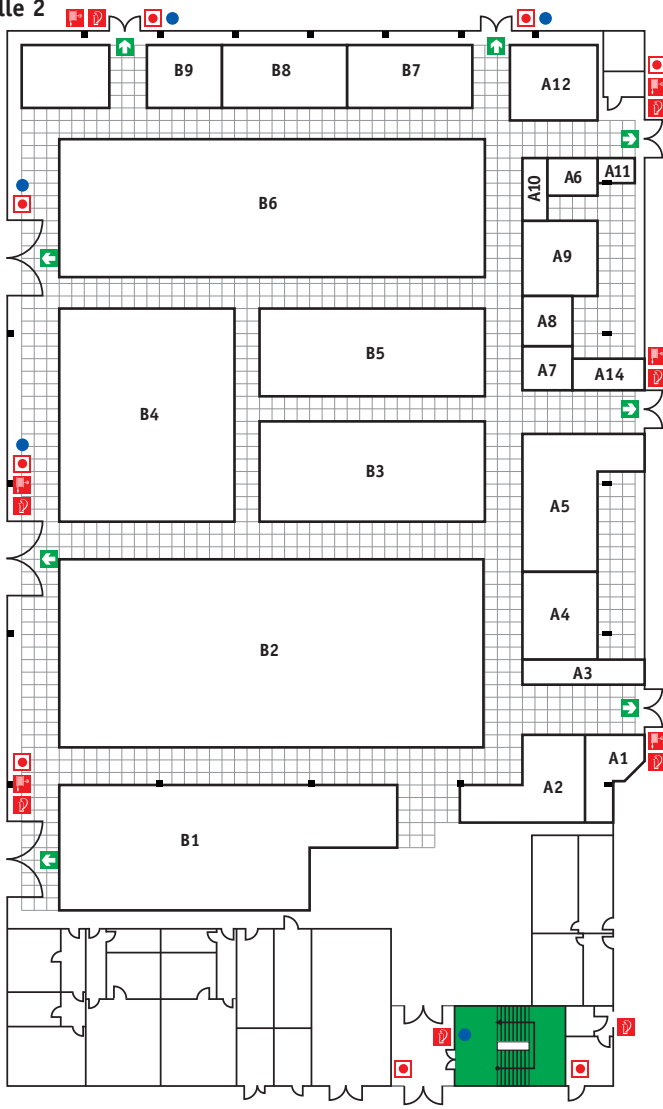
Elephant Lodge C. Schmitt	1 E 007
Erholungs- & Waldschutzgemeinschaft Bakenberg e.V.	1 L 007
excursio-Besucherzentrum	1 D 010
Bergbautourismus-Verein Stadt Welzow e.V.	1 B 004
Expediteurs	2 A 012
Fa. Futtern wie bei Muttern Inh. Steffen Schroth	1 K 001
Fahrtgastschiffahrt Oderberg	1 A 001
Fahrad-Service Schenker Inh. A. Schulrath	1 G 006
Fahrradhotel Alter Speicher	1 G 003
Ferien- & Erholungszentrum Kormoran Sulecin	1 D 005
Ferienland Westerbege e.V.	1 B 007
Ferienpark Bernstein OHG	1 A 004
Ferienpension Gabriele	2 A 009
Förderverein Kulturlandschaft Niederlausitz e.V.	1 G 005
FjordLine GmbH	1 E 006
Flughafen Berlin Brandenburg GmbH	1 B 002
Flughafen Dresden GmbH	1 G 007
Fohlenhof Edelbrände Apartment	1 C 005
Förderverein Kulturlandschaft Niederlausitz e.V.	1 L 007
Freundenverkehrsamt Dranske	1 C 004
FTI Fosch Touristik International	2 A 014
Gabriele Gronwald Haushaltwaren	1 B 007
Gasthof Dittmannsdorf	1 K 007
Gemeinde Heideblick	2 B 008
Gewürzhandel Bärbel Nowak	1 G 002
Großenhain-Information	1 G 004
H.M. Pallhuber GmbH & Co. KG	1 C 009
Hotel Europa Splendid	1 B 008
Hauptzollamt Frankfurt (Oder)	1 L 005
Haus Brunschwig	1 L 005
Volkskunstensemble Nalchenk e.V.	1 M 004
Herberge Ochelbaude	1 D 002
Hotel „Am Mühlberg“	1 G 011
Hotel Bellevue Dorf Tirol	1 B 005
Hotel Europa Splendid	1 B 005
Hotel Garmi Aster	1 B 005
Hotel Lugsteinhof	1 G 006
Hotel Stadt Aachen	1 G 006
Hotel Stadt Naumburg	1 G 006
Hotel und Restaurant Zur Alten Schmiede	1 G 006
Hotel Westend Strohmayer Alexander KG	1 B 005
Hotel Zum Einsiedler	1 D 006
Hotel Zur kleinen Meerjungfrau	1 L 007
IHK Industrie- und Handelskammer Cottbus	1 C 003
Jens Brand Felsenbau	1 M 005
Kau Aktiv Tours GmbH	1 M 004
KG Wochenkurier Cottbus	1 B 003

KIEZ Frauensee	1 D 015
KIEZ Hölzerner See	1 D 015
Kinder- und Jugendfreizeitevereine e.V.	1 A 011
Kreativwerkstatt Mario Gnüchtel	1 K 009
Kultur- und Ferienfreizeit e.V. Vereinshaus „Domziel“	1 B 006
Kulturlandschaft Moritzburg GmbH	1 G 004
Kurverwaltung des Ostseebades Zinnowitz	1 E 009
Kurverwaltung Karlshagen	1 E 009
Kurverwaltung Koserow	1 E 009
Kurverwaltung Trassenheide	1 E 008
Land-gut-Hotel Seeblick	1 D 009
Landesamt für Umwelt, Gesundheit und Verbraucherschutz-Ref. Öffentlichkeitsarbeit	1 D 004
Landesgartenschau Löbau	1 L 008
Landesspezialitäten aus Dobbia	1 A 015
Landesverband für Kinder- und Jugendreisen Berlin-Brandenburg e.V.	1 C 008
Landhotel & Restaurant Lindengarten	1 C 002
EURO Familien Hotels	1 D 005
Landhotel Thürmchen	1 C 004
Last Minute Tours	1 A 007
Lausitz Touristik GmbH	1 E 010
Lausitzer Wege e.V. Lausitzer Kinderzeitreisen	1 B 020
Lehmann Boote	1 G 004
Lessingstadt Kamenz	1 D 017
Lewitzboot Foese	1 A 002
LRR Lausitzer Liegerad GmbH	1 K 005
Lüneburger Heide GmbH	2 A 004
Mason-Wawer Fiberglasmöbel GmbH	1 E 008
MBE Maschinenbau GmbH	1 K 010
Eibau Berg-Gasthof Honigbrunnen	1 D 007
MEDI Kur Reisen GmbH	1 K 003
MESO Reisen GmbH Alternativ-Tours GmbH	1 D 007
Mirower Hotelbetriebs UG (haftungsbeschränkt)	2 B 007
Motorradhaus Cottbus Kawasaki/Aprilia Vertragshändler	1 D 004
Naturpark Niederlausitzer Landrücken	2 A 006
Nehren Caravan-Membran	2 A 010
Ofenshop Heinemann Vertriebs GmbH	1 A 010
Original Henkel Alusysteme Hans-Martin Henkel	4 A 001
OSD GmbH & Co KG / Stilblüte	1 A 011
ProMa Universalklebstoff	1 A 012
Radkultur-Zentrum Vogtland e. V.	1 B 007
Raupennest Sachsens Integriertes Zentrum für Gesundheitsförderung	1 H 001
Reichsgraf von Plettenberg GmbH	1 E 001
Reisebüro KARA - Reisen	1 M 003
Reiseclub Cottbus GmbH & Co. KG	1 C 011
Reiseveranstalter aktiv-tours im Lausitzer Seenland	1 C 011

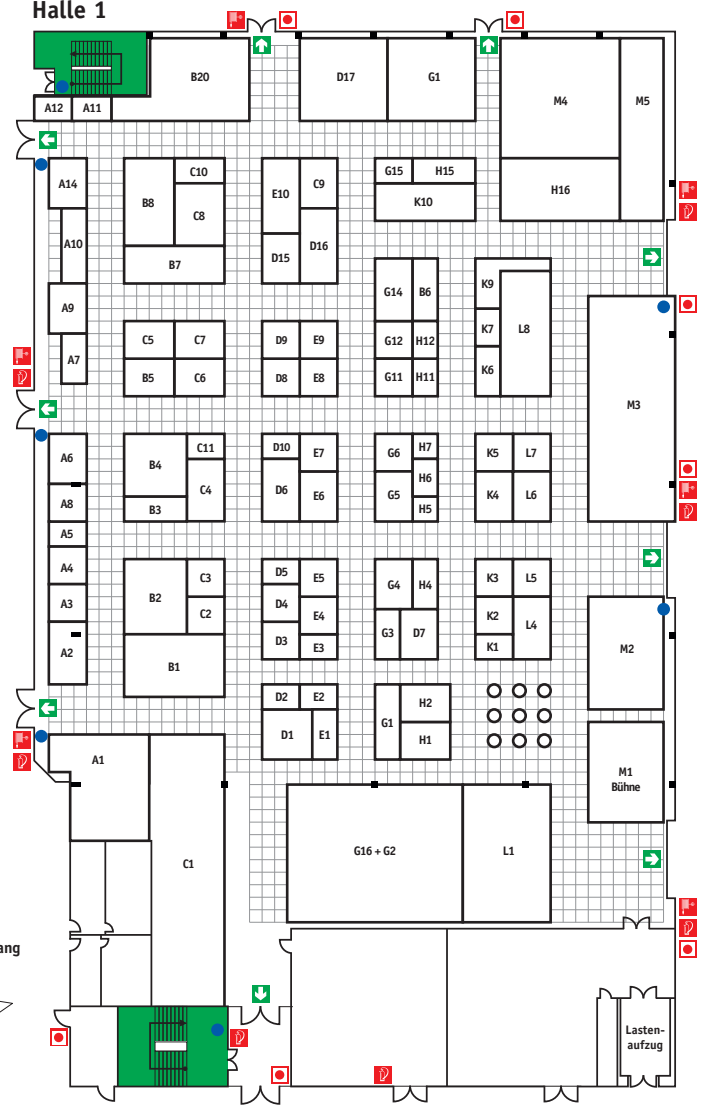
Reiseveranstalter iba-tours im Lausitzer Seenland, IBA-Terrassen	1 C 011
Reiterhof Herms	1 A 003
Reiterhof STADNINA Bronkow	2 A 011
S.D.F.Messeverkaufs- und Dienstleistungs GmbH	1 E 006
Sächsisches Burgen- und HeideLand e.V.	1 E 006
Tourismusverband	1 E 006
Scandlines Deutschland GmbH	1 E 006
Schlösserland Sachsen	1 A 008
Schullandheime e.V. des LK Bautzen	1 E 006
Schwedisches Fremdenverkehrsamt Visitsweden GmbH	1 G 004
SDG Sächsische Dampfisenbahngesellschaft mbH Löbnitzgrundbahn	1 H 011
Seehotel Ichlim	1 H 007
Ski- und Wanderhütte	1 E 006
Smyrl Line Deutschland	1 D 008
Sorau GmbH, Hotel u. Gaststätten	1 E 002
Sorbisches Kulturzentrum	1 C 005
Spa & Wellness Centre Sandra SPA	1 A 005
Spremlinger Spinnstube im Kulturbund	1 G 014
STADT ZIELONA GÓRA-Tourist Information	1 C 003
Stadtamt Zary Urzad Miejski w Zarach	1 M 002
Storchendorf/Heimatmuseum Dissen	1 K 006
SUN & SAIL Segelschule-Yachtcharter	1 E 006
Tallink/SILJA GmbH	1 G 015
Tiroler Baustandl Monika Materne	1 B 007
Tourismusgemeinschaft SILBERNES ERZGEBIRGE e. V.	1 D 003
Tourismusverband Spreewald e.V. OT Raddusch	1 E 009
Tourismusverein OstseeInsel Usedom e.V.	1 E 008
Tourist-Information Arnbruck	1 E 008
Tourist-Information Büro Altenberg	1 H 011
Tourist-Information Drachselried	1 E 008
Tourist-Information Wittstock-Dosse	1 E 008
Tourist Info Lam	1 E 004
Trachtengruppe Nowa - Niwa	1 E 009
Usedomer Bernsteinbäder Seebad Loddin - Kurverwaltung Köpzinsee	1 E 009
Usedomer Bernsteinbäder Seebad Ückeritz	1 E 009
Usedomer Bernsteinbäder Seebad Zempin	1 M 002
Vattenfall Europe Mining & Generation	2 B 005
Verband der Campingwirtschaft im Land Brandenburg	2 A 007
Vorwerk Deutschland Stiftung & Co. KG	1 L 006
Waren Müritz Hotelgemeinschaft e.V.	2 B 003
WEFRA GmbH	1 H 005
weiber reisen Helga Schumann	2 B 001
ZEBRA Caravan-Adria Händler Sun Living Händler	1 A 004
Zentrale Tourist-Info für den Tourismusverein Elbsandsteingebirge	1 G 007
Zweirad Hübner Suzuki-Vertragshändler	1 G 004

Reisen-Freizeit-Caravan-Boot Cottbus 13.-15. Januar 2012 Messe Cottbus

Halle 2



Halle 1



- 1 A 001 Fahrrad-Service Schenker Inh. A. Schulrath
- 1 A 002 LRR Lausitzer Liegerad GmbH
- 1 A 003 Reiterhof STADNINA Bronkow
- 1 A 004 Ferienpension Gabriele
- 1 A 004 Zentrale Tourist-Info für den Tourismusverein Elbsandsteingebirge
- 1 A 005 Brandenburgischer Kulturbund e.V. Fachgruppe Wandern / Touristik
- 1 A 005 Spremberger Spinnstube im Kulturbund
- 1 A 006 Cruising Reise GmbH
- 1 A 007 Lausitz Touristik GmbH
- 1 A 008 Schullandheime e.V. des LK Bautzen
- 1 A 009 Bundespolizeidirektion Berlin
- 1 A 010 Original Henkel Alusysteme Hans-Martin Henkel
- 1 A 011 Kinder- und Jugendfreizeitverein e.V.
- 1 A 012 ProMa Universalklebstoff
- 1 A 014 BS-Solar GmbH
- 1 A 015 Landesspezialitäten aus Dobia
- 1 B 001 Flughafen Berlin Brandenburg GmbH
- 1 B 002 Flughafen Dresden GmbH
- 1 B 003 KG Wochenkurier Cottbus
- 1 B 004 Expeditions
- 1 B 005 Hotel Europa Splendid
- 1 B 005 Hotel Garni Aster
- 1 B 005 Hotel Westend Strohm Alexander KG
- 1 B 006 Kultur- und Ferienfreizeit e.V. Vereinshaus „Domiziel“
- 1 B 007 Ferienland Westerzgebirge e.V. Tourismus Marketing Ferienland
- 1 B 007 Gasthof Dittmannsdorf
- 1 B 007 Hotel Lugsteinhof
- 1 B 007 Raupennest Sachsen Integriertes Zentrum für Gesundheitsförderung
- 1 B 007 Tourismusgemeinschaft SILBERNES ERZGEBIRGE e. V.
- 1 B 007 Tourist-Information Büro Altenberg
- 1 B 008 Hauptzollamt Frankfurt (Oder)
- 1 B 020 Lehmann Boote
- 1 C 001 Radkultur-Zentrum Vogtland e. V.
- 1 C 002 Landhotel & Restaurant Lindengarten EURO Familien Hotels
- 1 C 003 IHK Industrie- und Handelskammer Cottbus
- 1 C 003 Stadtamt Zary Urzad Miejski w Zarach
- 1 C 004 FTI Fosch Touristik International
- 1 C 004 Last Minute Tours
- 1 C 005 Spa & Wellness Centre Sandra SPA
- 1 C 007 Förderverein Kulturlandschaft Niederlausitz e.V.
- 1 C 008 Landesverband für Kinder- und Jugendreisen Berlin-Brandenburg e.V.
- 1 C 009 H.M. Pallhuber GmbH & Co. KG Verkaufsbüro Potsdam
- 1 C 011 Reiseveranstalter aktiv-tours im Lausitzer Seenland

- 1 C 011 Reiseveranstalter iba-tours im Lausitzer Seenland, IBA-Terrassen
- 1 D 002 Hotel „Am Mühlberg“
- 1 D 003 Tourismusverband Spreewald e.V. OT Raddeusch
- 1 D 004 Biosphärenreservat Spreewald
- 1 D 004 Landesamt für Umwelt, Gesundheit und Verbraucherschutz-Ref. Öffentlichkeitsarbeit
- 1 D 004 Naturpark Niederlausitzer Landrücken
- 1 D 005 Feriendorf Fuchsberg
- 1 D 005 Landhotel Thürmchen
- 1 D 006 Hotel Zum Einsiedler
- 1 D 006 Sächsisches Burgen- und HeideLand e. V. Tourismusverband
- 1 D 007 MESO Reisen GmbH Alternativ-Tours GmbH
- 1 D 008 Sorau GmbH, Hotel u. Gaststätten
- 1 D 009 Land-gut-Hotel Seeblick
- 1 D 010 excursio-Besucherzentrum Bergbautourismus-Verein Stadt Welzow e.V.
- 1 D 015 KIEZ Frauensee
- 1 D 015 KIEZ Hölzerner See
- 1 D 017 Lewitzboot Foese
- 1 E 001 Reisebüro KARA - Reisen
- 1 E 002 Sorbisches Kulturzentrum
- 1 E 003 Bootshaus Rehns
- 1 E 004 Trachtengruppe Nowa - Niwa
- 1 E 005 Schloßerland Sachsen
- 1 E 006 Color Line GmbH
- 1 E 006 Elch Adventure Tours GmbH
- 1 E 006 FjordLine GmbH
- 1 E 006 Scandlines Deutschland GmbH
- 1 E 006 Schwedisches Fremdenverkehrsamt Visitsweden GmbH
- 1 E 006 Smyril Line Deutschland
- 1 E 006 Tallink/SILJA GmbH
- 1 E 007 Elephant Lodge C. Schmitt
- 1 E 008 Arberregion Bodenmais Tourismus & Marketing GmbH Bayerischer Wald - Arber-Region Tourist-Info Arrach
- 1 E 008 Kurverwaltung Trassenheide
- 1 E 008 Tourist-Information Arnbruck
- 1 E 008 Tourist-Information Drachselried
- 1 E 008 Tourist Info Lam
- 1 E 009 Kurverwaltung des Ostseebades Zinnowitz
- 1 E 009 Kurverwaltung Karlshagen
- 1 E 009 Kurverwaltung Koserow
- 1 E 009 Tourismusverein OstseeInsel Usedom e. V.
- 1 E 009 Usedomer Bernsteinbäder Seebad Loddin - Kurverwaltung Kölpinsee
- 1 E 009 Usedomer Bernsteinbäder Seebad Ückeritz
- 1 E 009 Usedomer Bernsteinbäder Seebad Zempin

- 1 E 010 Lausitzer Wege e.V. Lausitzer Kinderzeitreisen
- 1 F 001 Die Gulaschkanone Inh. Andreas Herrow
- 1 G 001 Autohaus Schulze GmbH
- 1 G 002 Gewürzhandel Bärbel Nowak
- 1 G 003 Ferien- & Erholungszentrum Kormoran Sulecin
- 1 G 004 Dresdner Heidebogen e.V. c/o Regionalmanagement
- 1 G 004 Großhain-Information
- 1 G 004 Kulturlandschaft Moritzburg GmbH Touristinformation Moritzburg
- 1 G 004 Lessingstadt Kamenz
- 1 G 004 SDG Sächsische Dampfeisenbahngesellschaft mbH Löbnitzgrundbahn
- 1 G 005 Fohlenhof Edelbrände Apartment
- 1 G 006 CK Domstadt Hotels GmbH&Co. KG
- 1 G 006 Fahrradhotel Alter Speicher
- 1 G 006 Hotel Stadt Aachen
- 1 G 006 Hotel Stadt Naumburg
- 1 G 006 Hotel und Restaurant Zur Alten Schmiede
- 1 G 007 Zweirad Hübner Suzuki-Vertragshändler
- 1 G 011 Hotel Bellevue Dorf Tirol
- 1 G 012 ASGARD Ferienpark
- 1 G 014 STADT ZIELONA GORA-Tourist Information
- 1 G 015 Tiroler Bauernstandl Monika Materne
- 1 G 016 Autohaus Cottbus GmbH Mercedes-Benz
- 1 H 001 Reichsgraf von Plettenberg GmbH
- 1 H 002 Bierspezialitäten Axel Tönmann ... der etwas andere Bierladen
- 1 H 004 Boddener Ferienpark GBR
- 1 H 005 weiter reisen Helga Schumann
- 1 H 006 Reiterhof Herms
- 1 H 007 Ski- und Wanderhütte
- 1 H 011 Seehotel Ichlim
- 1 H 011 Tourist-Information Wittstock-Dosse
- 1 H 012 Cafe Präkank Restaurant/Hotel/Cafe
- 1 H 015 Bayerwald Spirituosen & Wein
- 1 H 016 Urlaub im Bayerischen Wald
- 1 H 016 Cafemaximum Kathrin Jainz
- 1 K 001 Fahrgastschiffahrt Oderberg
- 1 K 002 EJB Werbellinsee GmbH
- 1 K 003 Mirower Hotelbetriebs UG (haftungsbeschränkt)
- 1 K 004 AOK Nordost Die Gesundheitskasse
- 1 K 005 Lüneburger Heide GmbH
- 1 K 005 SUN & SAIL Segelschule-Yachtcharter
- 1 K 007 Gemeinde Heideblick
- 1 K 009 Kreativwerkstatt Mario Gnüchtel
- 1 K 010 MediKur Reisen GmbH
- 1 K 011 Caféhaus Methner Susane Methner
- 1 L 004 AWO-Tours Kinder- und Jugendreisen
- 1 L 004 AWO Ferien- und Freizeitzentrum Gut Kemnitz
- 1 L 004 AWO Kinder- und Jugendhof Beeskow

- 1 L 004 AWO Reisedienst GmbH-Seniorenreisen Reisen mit Herz (Büro)
- 1 L 005 Haus Brunschwig Volkskunstensemble Nalchen e.V.
- 1 L 006 Waren Müritzt Hotelgemeinschaft e.V.
- 1 L 007 Erholungs- & Waldschutzgemeinschaft Bakenberg e.V.
- 1 L 007 Ferienpark Bernstein OHG
- 1 L 007 Fremdenverkehrsamt Dranske
- 1 L 007 Hotel zur kleinen Meerjungfrau
- 1 L 008 Landesgartenschau Löbau
- 1 L 008 MBE Maschinenbau GmbH Eibau Berg-Gasthof Honighrunden
- 1 M 002 Storchendorf/Heimatmuseum Dissen
- 1 M 002 Vattenfall Europe Mining & Generation
- 1 M 003 Reiseclub Cottbus GmbH & Co. KG
- 1 M 004 Herberge Ochelbaude
- 1 M 004 Kanu Aktiv Tours GmbH
- 1 M 005 Jens Brand Felsenbau
- 2 A 001 Eis Greschke Eis- und Cafegarten
- 2 A 002 Böhmisches Rasthof und Pension Caravan Metropol Martin Michalczuk & Ralf Wünsche GbR
- 2 A 004 Masson-Wawer Fiberglasmöbel GmbH
- 2 A 005 Autohaus Koitz und Wasser- sportzentrum Cottbus
- 2 A 006 Nehren Caravan-Membran
- 2 A 007 Vorwerk Deutschland Stiftung & Co. KG
- 2 A 008 Casa Bruno SL
- 2 A 009 Feuerdesign Direktvertrieb OHG
- 2 A 010 Ofenshop Heinemann Vertriebs GmbH
- 2 A 011 S.D.F.Messeverkaufs- und Dienstleistungs GmbH
- 2 A 012 Fa. Futterer wie bei Müttern Inh. Steffen Schroth
- 2 A 014 Gabriele Gronwald Haushaltswaren
- 2 B 001 ZEBRA Caravan-Adria Händler Sun Living Händler
- 2 B 002 Campingplatz Deutschbaselitz c/o ViWiMaNiMa GmbH
- 2 B 002 Caravan-Reisemobile-Eyke Birstner,Wilk,Knaus,Weinsberg,Intercaravanning
- 2 B 003 ARCO-Trailers GmbH Carado Caravane
- 2 B 003 Carado GmbH HYMER AG
- 2 B 003 WEFRA GmbH
- 2 B 004 AP Automobile GmbH
- 2 B 005 Campingplatz Großsee Betriebsgesellschaft für Naherholung am Großsee - Tauer mbH
- 2 B 005 Caravan & Camping Peitz GmbH Hobby, Pössel
- 2 B 005 Verband der Campingwirtschaft im Land Brandenburg
- 2 B 006 CARAVAN KROKOR Cottbus / ADAC Wohnmobil
- 2 B 007 Motorradhaus Cottbus
- 2 B 007 Kawasaki/Aprilia Vertragshändler
- 2 B 008 Gewerbehof Radensdorf
- 4 A 001 OSD GmbH & Co KG / Stilblüte